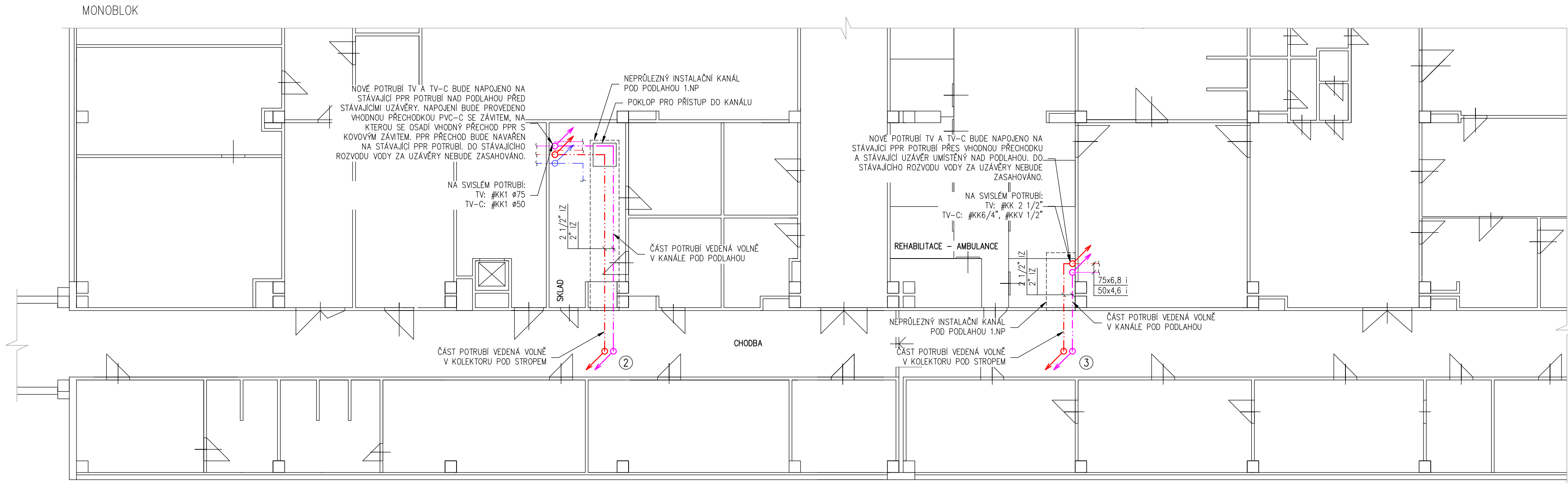
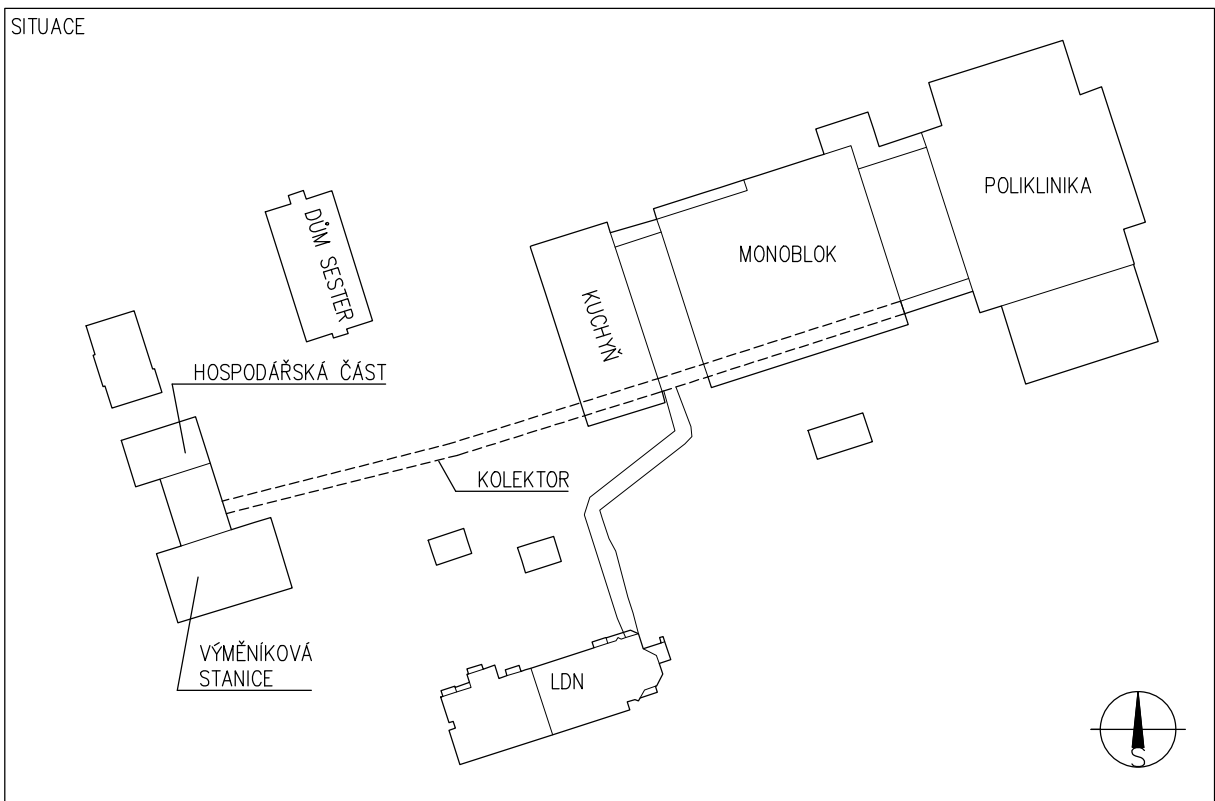
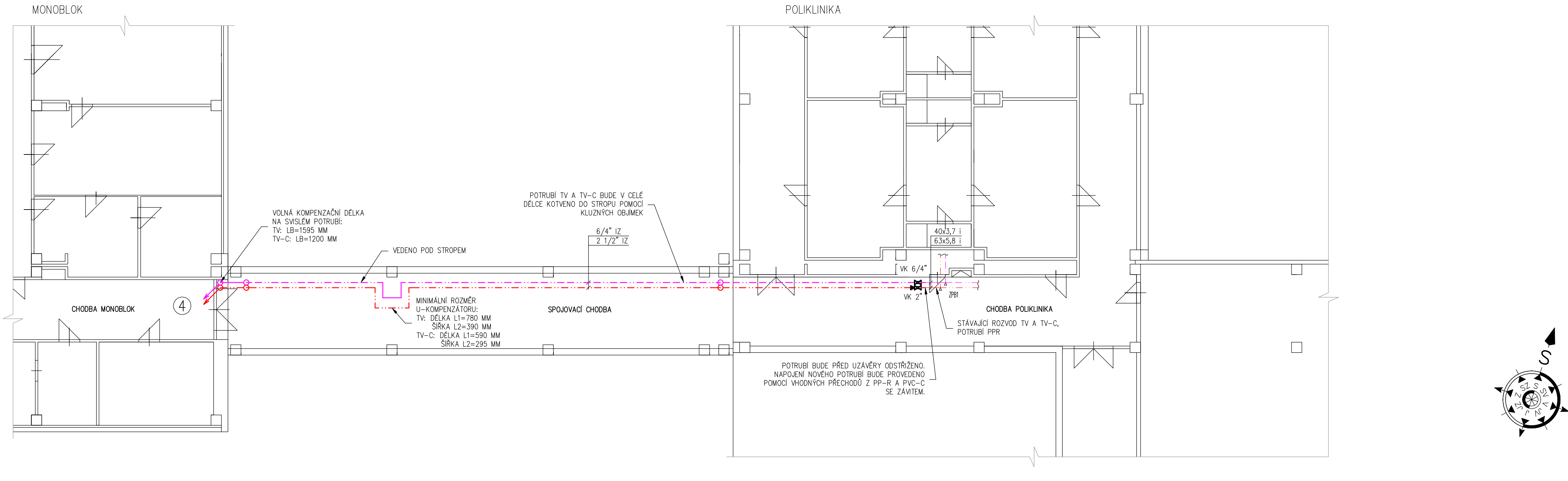


- POZNÁMKY:
- NOVÉ POTRUBÍ TV A TV-C VEDENÉ VOLNĚ BUDE IZOLOVÁNO DLE §5, VYHLÁŠKY 193/2007 Sb., TL. IZOLACE VIZ TABULKA.
  - ZNAČENÍ IZOLACÍ VE VÝKRESECH:  
"I2" – IZOLAČNÍ POUZDRO Z MW S POVRCHOVOU OPRAVOU AL FÓLII – IZOLACE NOVOHO POTRUBÍ PVC-C  
"I1" – IZOLAČNÍ PE TRUBICE – IZOLACE STÁVAJÍCÍHO POTRUBÍ
  - JMĚNOVITÝ PRŮTOK kvs PRO JEDNOTLIVÉ DIMENZE VYVAŽOVACÍHO VENTILU:  
DN10=1,33 m3/h, DN15=2,3 m3/h, DN20=5,37 m3/h, DN25=8,43 m3/h  
Np – NASTAVENÍ VYVAŽOVACÍHO VENTILU DLE PROVEDENÉHO VÝPOČTU
  - PROSTUPY POŽÁRNĚ DĚLÍCÍMI KONSTRUKCEMI PROVEDENY DLE ČSN 730810 ČL. 6.2.1 UTĚSNĚNÍM PROSTUPU PROTIPOŽÁRNÍ PĚNOU NEBO DOBETONOVÁNÍM A UTĚSNĚNÍM PROTIPOŽÁRNÍ MANŽETOU ZE SPODNÍ STRANY. V MÍSTĚ PROSTUPU POŽÁRNĚ DĚLÍCÍ KONSTRUKCI BUDE POTRUBÍ OPATŘENO IZOLACÍ Z MW S PŘESAHEM MIN. 500 MM NA OBĚ STRANY KONSTRUKCE.
  - NOVÉ UZÁVĚRY V DIMENZÍCH DO 2" JSOU NAVRŽENY Z PVC-C V SYSTÉMU VÝROBCE POTRUBÍ.
  - NOVÉ POTRUBÍ, SPOJOVACÍ MATERIÁL, TVAROVKY, UZÁVĚRY A.TD. MUSÍ BÝT ODOLNÉ VŮČI CHLORIDOXIDU (ClO<sub>2</sub>) V KONCENTRACI DO 2,5 mg/l. V PŘÍPADĚ ARMATUR BĚŽNĚ DODÁVANÝCH S TĚSNĚNÍMI Z MATERIÁLU, KTERÝ NENÍ VHODNÝ PRO POUŽITÍ S VODOU UPRAVOVANOU CHLORIDOXIDEM, NAPŘ. TĚSNĚNÍ Z EPDM, BUDE U VÝROBCE OBJEDNÁN VÝROBEK S TĚSNĚNÍM VHODNÝM PŘI DEZINFEKCI VODY CHLORIDOXIDEM V UVEDENÉ KONCENTRACI.



- MONTÁŽ NOVOHO POTRUBÍ:
- STÁVAJÍCÍ PP-R POTRUBÍ TV A TV-C PÁTERNÍHO ROZVODU OD ROZDĚLOVAČE/SBĚRAČE PO JEDNOTLIVÉ NÁPOJOVACÍ UZLY BUDE DEMONTOVÁNO AŽ PO UVEDENÍ NOVÝCH ČÁSTÍ ROZVODU DO PROVOZU, MIMO ČÁSTI POPSANÉ V BODĚ 4).
  - NÁPOJENÍ NOVOHO POTRUBÍ NA STÁVAJÍCÍ ROZVOD PRO HOSPODÁŘSKOU ČÁST BUDE PROVEDENO V MÍSTNOSTI PŘED KOLEKTOREM A NÁPOJENÍ PRO DŮM SESTER BUDE PROVEDENO V KOLEKTORU. NÁPOJENÍ NOVOHO POTRUBÍ NA STÁVAJÍCÍ ROZVOD PRO KUCHYŇ, MONOBLOK (LEVÁ/PRÁVÁ STRANA) A POLIKLINIKU BUDE PROVEDENO V 1.PP NAD PODLAHOU, RESPEKTIVĚ POD STŘEPEM 1.PP V POLIKLINICE.
  - POTRUBÍ PRO OBĚ ČÁSTI MONOBLOKU JSOU ČÁSTEČNĚ VEDENY V NEPRŮLÉZNÝCH INSTALAČNÍCH KANÁLECH POD PODLAHOU 1.PP.
  - S OHLEDEM NA CO NEJKRATŠÍ ODSTÁVKU DODÁVKY TEPLÉ VODY DO JEDNOTLIVÝCH PAVILONŮ BUDE NEJPRVE PROVEDENA MONTÁŽ PÁTERNÍHO ROZVODU V KOLEKTORU A ČÁSTEČNĚ VE VÝMĚNIKOVÉ STANCI VČETNĚ PŘÍPRAVY JEDNOTLIVÝCH OBOČEK, KTERÉ BUDOU UKONČENY UZÁVĚRY, RESPEKTIVĚ VYVAŽOVACÍMI VENTILY UMOŽŇUJÍCÍMI UZAVŘENÍ. NÁSLEDNĚ BUDE PROVEDENA DEMONTÁŽ STÁVAJÍCÍHO POTRUBÍ V MÍSTĚCH, KDE NENÍ MOŽNÉ VĚST NOVÉ POTRUBÍ SOUBĚŽNĚ SE STÁVAJÍCÍM. JEDNÁ SE O ČÁSTI POTRUBÍ ZA ROZDĚLOVAČEM/SBĚRAČEM, POTRUBÍ PROCHÁZEJÍCÍ DILATACÍ MEZI VÝMĚNIKOVOU STANCÍ A HOSPODÁŘSKOU ČÁSTÍ, STOUPACÍ POTRUBÍ PRO KUCHYŇ, POTRUBÍ PRO OBĚ ČÁSTI MONOBLOKU VEDENÉ V INSTALAČNÍCH KANÁLE, STOUPACÍ POTRUBÍ A POTRUBÍ POD STŘEPEM VE SPOJOVACÍ CHODBĚ PRO POLIKLINIKU.
  - PŘED VÝMĚNOU POTRUBÍ PRO OBĚ ČÁSTI MONOBLOKU VEDENÉHO V INSTALAČNÍCH KANÁLECH BUDE NUTNO V MÍSTĚ PROSTUPU POTRUBÍ PODLAHOU 1.PP VYBOURAT ČÁST PODLAHY V ROZSAHU NUTNÉM PRO PROVEDENÍ PRACÍ. PO MONTÁŽI POTRUBÍ BUDE PROVEDENO DOBETONOVÁNÍ PODLAHY A OPRAVA STÁVAJÍCÍ NAŠLAPNÉ VRSTVY. PŘESNÝ ROZSAH BUDE URČEN DLE SITUACE NA STAVBĚ.
  - PŘI PROVÁDĚNÍ VEŠKERYCH PRACÍ DLE TĚTO PD JE NUTNO ZOHLEDNIT STÁVAJÍCÍ POTRUBÍ VYTÁPĚNÍ, ČI POTRUBÍ PRO ROZVOD VZDUCHU, POTRUBÍ STUDENÉ VODY, KABELÁŽ ELEKTROINSTALACE A.TD.
  - STÁVAJÍCÍ PROSTUPY KONSTRUKCEMI BUDOU V PŘÍPADĚ POTŘEBY UPRAVENY TAK, ABY PROSTUPY BYLO MOŽNO VĚST NOVÉ IZOLOVANÉ POTRUBÍ.

VE VÝPOČTECH DLE TĚTO PROJEKTOVÉ DOKUMENTACE JE UVAŽOVÁNO S VÝROBKÝ, KTERÉ MAJÍ SPECIFICKÉ TECHNICKÉ VLASTNOSTI NUTNÉ PRO NÁVRH VYVÁŽENÍ CÍRKULACE TEPLÉ VODY. NEVYLUCUJE SE POUŽITÍ OBODOBŇNÝCH VÝROBKŮ JINÝCH FIRM, KTERÉ ALE MOHOU MÍT JINÉ TECHNICKÉ VLASTNOSTI. V TOMTO PŘÍPADĚ JE NUTNO PŘEVÉST PŘEPÓČET! PRŮTOKY KVS ARMATUR POUŽITÝCH VE VÝPOČTU JSOU PRO JEDNOTLIVÉ DIMENZE UVEDENY V POLOŽKOVÉM ROZPOČTU, RESPEKTIVĚ VE VÝKRAZU VÝMĚR.



Vypracoval <b>BC. SLOWIKOVÁ</b>	Kontroloval <b>ING. CZERNIK</b>	Zodpovědný projektant <b>ING. CZERNIK</b>	<b>ENERGETING.CZ, s.r.o.</b> sídlo: Třída 1371/1, 731 01 Osiky Těln provoz: Probatá 1371/1, 731 01 Osiky Těln IČ: 25911802 DIČ: CZ25911802 tel: 568 165 130 mobil: 603 765 660		
Investor <b>NEMOCNICE KARVINÁ-RÁJ, P.O., VYDMUCHOV 399/5, RÁJ, 734 01 KARVINÁ</b>			Místo <b>MASÁRYKOVA TŘÍDA 900, LUTYNĚ, 735 14 ORLOVÁ</b>		
Stavba <b>REKONSTRUKCE PÁTERNÍCH ROZVODŮ VODY V NEMOCNICI ORLOVÁ</b>			Č. zakázky <b>019/25</b>	Změna <b>A</b>	Datum vydání <b>2025-11-06</b>
Profesní část <b>ZDRAVOTNĚ TECHNICKÉ INSTALACE</b>			Účel vydání <b>DPS CZ-1-080-25</b>		
Název <b>PŮDORYS 1.PP</b>			Měřítko <b>1:100</b>	List <b>D.1.2.2.2)102</b>	